



ข่าวเศรษฐกิจ

การเกษตร

7 จังหวัด ภาคใต้ตอนบน
(จังหวัดชุมพร สุราษฎร์ธานี
นครศรีธรรมราช
ระนอง พังงา
ภูเก็ต และกระบี่)

ปีที่ 25 ฉบับที่ 120 ประจำเดือนพฤษภาคม 2566
สำนักงานเศรษฐกิจการเกษตรที่ 8 จังหวัดสุราษฎร์ธานี
สำนักงานเศรษฐกิจการเกษตร กระทรวงเกษตรและสหกรณ์

เลขที่ 131 ถนนราธิบดีเทศบาลเมืองท่าข้าม อำเภอพุนพิน จังหวัดสุราษฎร์ธานี
โทรศัพท์/โทรสาร 077-311-641 เว็บไซต์ <http://www.zone8.oae.go.th>
E-mail : zone8@oae.go.th

วิสัยทัศน์/พันธกิจ

สำนักงานเศรษฐกิจการเกษตรที่ 8



วิสัยทัศน์

เป็นองค์กรนำในการวางแผน จัดทำ ยุทธศาสตร์ภาคเกษตร เพื่อประสานไปสู่ การปฏิบัติ โดยยึดประโยชน์ส่วนรวมและ เป็นศูนย์กลางสารสนเทศด้านการเกษตร ในภาคใต้ตอนบน

ค่านิยมร่วม (SMART OAE)

- S** Specialized : ความเชี่ยวชาญ
- M** Moral : มีคุณธรรม
- A** Accountable : มีความรับผิดชอบ
- R** Rational : มีเหตุผล
- T** Targetable : มีเป้าหมาย
- OAE** Office of Agricultural Economics : สำนักงานเศรษฐกิจการเกษตร

ประเด็นการพัฒนา

1. พัฒนาข้อมูลสารสนเทศการเกษตร สนับสนุนและร่วมขับเคลื่อนแผนปฏิบัติการภาคเกษตรและมาตรการทางการเกษตรระดับพื้นที่
2. สนับสนุนการพัฒนาศักยภาพ สร้างโอกาส และความเสมอภาคของเกษตรกรและเศรษฐกิจการเกษตรอาสา
3. พัฒนาศักยภาพองค์กรและศักยภาพบุคลากร

พันธกิจ

1. จัดทำและบริหารจัดการข้อมูลสารสนเทศการเกษตร
2. ศึกษาวิเคราะห์ วิจัยด้านเศรษฐกิจการเกษตร จัดทำรายงานสถานการณ์เศรษฐกิจการเกษตร
3. เสนอแนะนโยบาย จัดทำแผนพัฒนาและ มาตรการทางการเกษตรระดับพื้นที่
4. ติดตามและประเมินผลแผนงาน/โครงการ ที่สำคัญของกระทรวงเกษตรและสหกรณ์

เป้าประสงค์

“สารสนเทศการเกษตรและแผนพัฒนาการเกษตรที่เป็นเลิศ สนับสนุนการขับเคลื่อนภาคเกษตรไปสู่การพัฒนาอย่างสมดุลและยั่งยืน”

เป้าหมายการให้บริการหน่วยงาน

1. พัฒนาข้อมูลสารสนเทศการเกษตร สนับสนุน และร่วมขับเคลื่อนแผนปฏิบัติการภาคเกษตรและ มาตรการทางการเกษตร ระดับพื้นที่
2. สนับสนุนการพัฒนาศักยภาพ สร้างโอกาส และความเสมอภาคของเกษตรกรและเศรษฐกิจ การเกษตรอาสา
3. พัฒนาศักยภาพองค์กรและการบริหารจัดการ

เดือนพฤษภาคม เป็นเดือนที่ ปาล์มน้ำมัน ปริมาณผลผลิตในพื้นที่ออกสู่ตลาดเพิ่มขึ้น ยางพารา ปริมาณผลผลิตออกสู่ตลาดเพิ่มขึ้น ขณะที่ไม้ผล เริ่มมีผลผลิตในฤดูออกสู่ตลาดแล้ว

ในฉบับนี้ ท่านจะได้พบกับภาวะการผลิต การตลาด และราคาสินค้าเกษตรที่สำคัญ ณ ไรนา 7 จังหวัดภาคใต้ตอนบน และข่าวสารกิจกรรมการปฏิบัติหน้าที่ของสำนักงานเศรษฐกิจการเกษตรที่ 8 รายละเอียดต่างๆ ติดตามอ่านได้ในฉบับ

- ❖ บรรณาธิการแถลง 3
- ❖ ภาวะการผลิต การตลาด และราคาสินค้าเกษตรที่สำคัญ
 - ปาล์มน้ำมัน 4
 - ยางพารา 5
- ❖ ตารางราคาสินค้าเกษตรที่สำคัญ ณ ไรนา
 - พื้นที่ภาคใต้ตอนบนฝั่งอ่าวไทย 6
 - พื้นที่ภาคใต้ตอนบนฝั่งอันดามัน 7
- ❖ บอกล่า ข่าว สศท.8
 - สศท.8 จัดประชุมเชิงปฏิบัติการคณะทำงานย่อย เพื่อพัฒนาระบบข้อมูลและโลจิสติกส์ภาคใต้ ครั้งที่ 2/2566 8
 - สศท.8 จัดประชุม Focus Group เรื่อง การบริหารจัดการการผลิตสินค้าเกษตรตามแผนที่เกษตร เพื่อการบริหารจัดการเชิงรุก (Agri-Map)ข้าวโพดเลี้ยงสัตว์ 8
 - สศท.8 เข้าร่วมประชุมคณะกรรมการบริหารศูนย์ติดตามและแก้ไขปัญหาภัยพิบัติด้านการเกษตรจังหวัดสุราษฎร์ธานี 9
 - สศท.8 ลงพื้นที่สำรวจข้อมูลการผลิตและต้นทุนการผลิต ไม้ผลปี 2566 ใน 7 จังหวัดภาคใต้ตอนบน 9
- ❖ ประชาสัมพันธ์สร้างการรับรู้วัฒนธรรมองค์กร ของกระทรวงเกษตรและสหกรณ์ “HOPE” และสมดุลวัฒนธรรมองค์กรของสำนักงานเศรษฐกิจการเกษตร ภายใต้แนวคิด "BALANCE“ 10



ที่ปรึกษา : นายนิกร แสงเกต ผอ.สำนักงานเศรษฐกิจการเกษตรที่ 8

นายบรรจบ ชุ้นสุวรรณ ผอ.ส่วนวิจัยและประเมินผล

นายสันติ วิสุทธิสรรพ ผอ.ส่วนแผนพัฒนาเขตเศรษฐกิจการเกษตร

บรรณาธิการ : นายธีรวัต มณีวัต ผอ.ส่วนสารสนเทศการเกษตร

ผู้ช่วยบรรณาธิการ : นางสาวทฐธรีญา โต๊ะอาด / นางสาวศุภัญญา เผ่าคนชม

กองบรรณาธิการ : ส่วนสารสนเทศการเกษตร

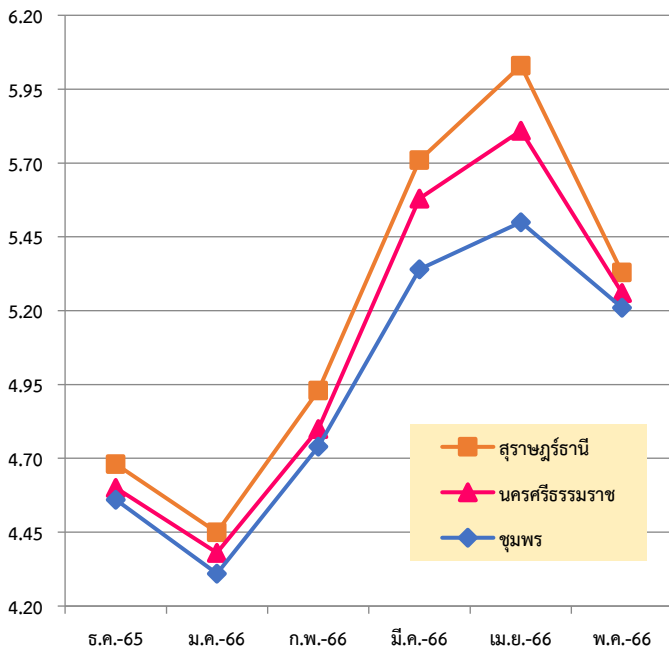
เจ้าของ : สำนักงานเศรษฐกิจการเกษตรที่ 8 เลขที่ 131 เทศบาลเมืองท่าข้าม อำเภอพุนพิน จังหวัดสุราษฎร์ธานี

โทรศัพท์/โทรสาร : 077-311-641 E-mail : zone8@oae.go.th

❖ ปาล์มน้ำมัน

ราคาซื้อขายน้ำมันปาล์มล่วงหน้าในวันที่ 29 พฤษภาคม 2566 ปรับตัวลดลง เนื่องจากราคาน้ำมันพืชทดแทนปรับตัวลดลง อย่างไรก็ตามปรากฏการณ์เอลนีโญ (El Nino) ทำให้ปริมาณผลผลิตออกมาต่ำกว่าที่ประมาณการไว้ และเป็นปัจจัยสนับสนุนให้ราคาซื้อขายน้ำมันปาล์มอยู่ในระดับสูง

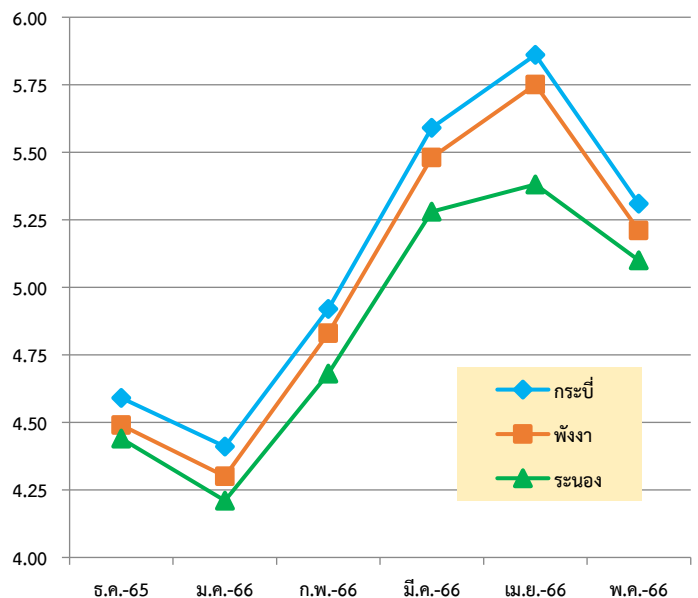
ราคาผลปาล์มน้ำมันทั้งทะลายน้ำหนัก 15 กิโลกรัมขึ้นไป ที่เกษตรกรขายได้ ณ ไร่นา เดือนพฤษภาคม 2566 จังหวัดชุมพร ราคาเฉลี่ย 5.21 บาท/กก. ลดลงจากเดือนที่ผ่านมาร้อยละ 5.27 จังหวัดสุราษฎร์ธานี ราคาเฉลี่ย 5.33 บาท/กก. ลดลงจากเดือนที่ผ่านมาร้อยละ 11.61 จังหวัดนครศรีธรรมราช ราคาเฉลี่ย 5.26 บาท/กก. ลดลงจากเดือนที่ผ่านมาร้อยละ 9.47 รายละเอียดดังภาพที่ 1



ภาพที่ 1 ราคาปาล์มน้ำมัน จังหวัดชุมพร สุราษฎร์ธานี และนครศรีธรรมราช ที่เกษตรกรขายได้ตั้งแต่เดือนธันวาคม 2565 ถึงพฤษภาคม 2566



ราคาผลปาล์มน้ำมันทั้งทะลายน้ำหนัก 15 กิโลกรัมขึ้นไป ที่เกษตรกรขายได้ ณ ไร่นา เดือนพฤษภาคม 2566 จังหวัดระนอง ราคาเฉลี่ย 5.10 บาท/กก. ลดลงจากเดือนที่ผ่านมาร้อยละ 5.20 จังหวัดพังงา ราคาเฉลี่ย 5.21 บาท/กก. ลดลงจากเดือนที่ผ่านมาร้อยละ 9.39 จังหวัดกระบี่ ราคาเฉลี่ย 5.31 บาท/กก. ลดลงจากเดือนที่ผ่านมาร้อยละ 9.39 รายละเอียดดังภาพที่ 2

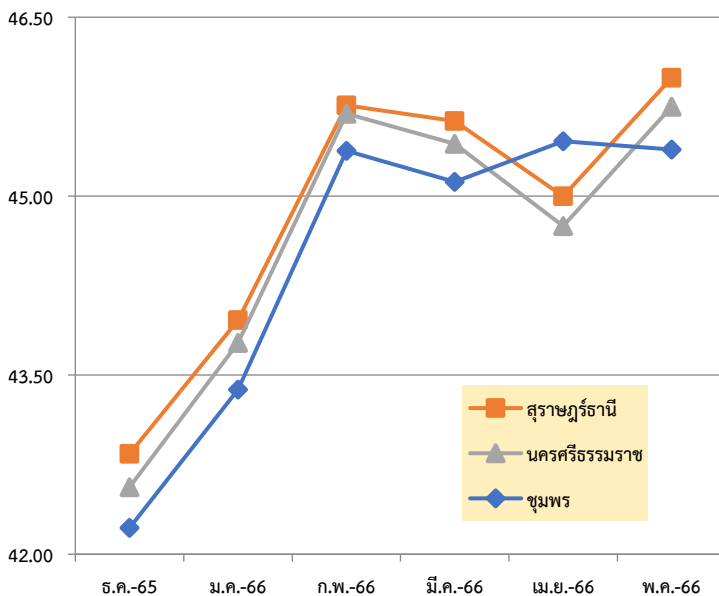


ภาพที่ 2 ราคาปาล์มน้ำมัน จังหวัดระนอง พังงา และกระบี่ ที่เกษตรกรขายได้ตั้งแต่เดือนธันวาคม 2565 ถึงพฤษภาคม 2566

❖ ยางพารา

ปี 2566 ปริมาณผลผลิตยางพาราภาคใต้ตอนบน จะออกมากในช่วงเดือนมกราคมและธันวาคม โดยมกราคม 2566 ปริมาณผลผลิต 169,192 ตัน คิดเป็นร้อยละ 12.26 และธันวาคม 2566 มีปริมาณผลผลิต 182,700 ตัน คิดเป็นร้อยละ 13.24 ปริมาณผลผลิตจะออกน้อยช่วงเดือนมีนาคมและเมษายน เนื่องจากยางผลัดใบ สำหรับเดือนพฤษภาคม 2566 มีปริมาณผลผลิต 81,073 ตัน คิดเป็นร้อยละ 5.87 ส่วนเดือนมิถุนายน 2566 คาดว่ามีปริมาณผลผลิต 101,264 ตัน คิดเป็นร้อยละ 7.33

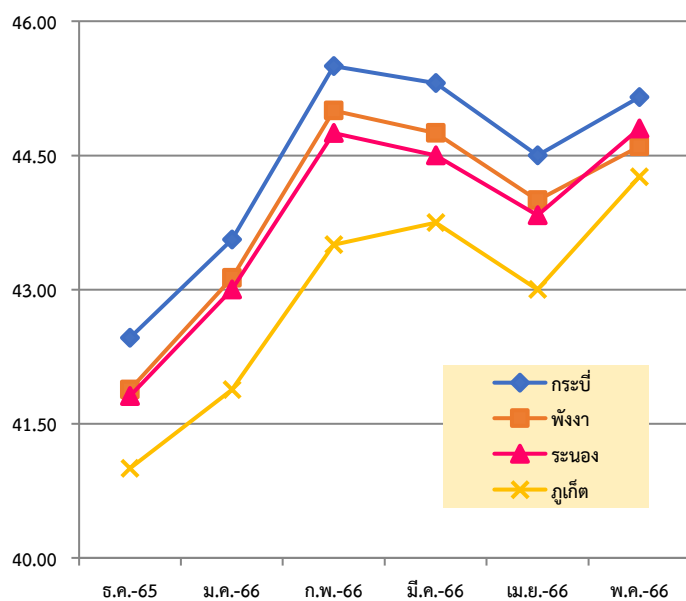
ราคายางพาราแผ่นดิบ ชั้น 3 ที่เกษตรกรขายได้ ณ ไร่นา เดือนพฤษภาคม 2566 จังหวัดชุมพร ราคาเฉลี่ย 45.39 บาท/กก. เพิ่มขึ้นจากเดือนที่ผ่านมาร้อยละ 2.09 จังหวัดสุราษฎร์ธานี ราคาเฉลี่ย 45.99 บาท/กก.เพิ่มขึ้นจากเดือนที่ผ่านมาร้อยละ 2.20 จังหวัดนครศรีธรรมราช ราคาเฉลี่ย 45.75 บาท/กก.เพิ่มขึ้นจากเดือนที่ผ่านมาร้อยละ 2.23 รายละเอียดดังภาพที่ 3



ภาพที่ 3 ราคายางพารา จังหวัดชุมพร สุราษฎร์ธานี และนครศรีธรรมราช ที่เกษตรกรขายได้ตั้งแต่เดือนเดือนธันวาคม 2565 ถึงพฤษภาคม 2566



ราคายางพาราแผ่นดิบ ชั้น 3 ที่เกษตรกรขายได้ ณ ไร่นา เดือนพฤษภาคม 2566 จังหวัดระนอง ราคาเฉลี่ย 44.80 บาท/กก. เพิ่มขึ้นจากเดือนที่ผ่านมาร้อยละ 2.21 จังหวัดพังงา ราคาเฉลี่ย 44.60 บาท/กก. เพิ่มขึ้นจากเดือนที่ผ่านมาร้อยละ 1.36 จังหวัดภูเก็ต ราคาเฉลี่ย 44.26 บาท/กก.เพิ่มขึ้นจากเดือนที่ผ่านมาร้อยละ 2.93 จังหวัดกระบี่ ราคาเฉลี่ย 45.15 บาท/กก. เพิ่มขึ้นจากเดือนที่ผ่านมาร้อยละ 1.46 รายละเอียดดังภาพที่ 4



ภาพที่ 4 ราคายางพารา จังหวัดระนอง พังงา และกระบี่ ที่เกษตรกรขายได้ตั้งแต่เดือนเดือนธันวาคม 2565 ถึงพฤษภาคม 2566

ตารางราคาสินค้าเกษตรที่สำคัญ ณ ไร่นา

6

ราคาเฉลี่ยสินค้าเกษตรที่สำคัญ ณ ไร่นา เดือนพฤษภาคม 2566 “พื้นที่ภาคใต้ตอนบนฝั่งอ่าวไทย”

รายการ	หน่วย	มิ.ย.-65	ก.ค.-65	ส.ค.-65	ก.ย.-65	ต.ค.-65	พ.ย.-65	ธ.ค.-65	ม.ค.-66	ก.พ.-66	มี.ค.-66	เม.ย.-66	พ.ค.-66	± (%)
		เม.ย. - พ.ค. 66												
ผลปาล์มน้ำมันทั้งทะลาย นน.> 15 กก.	บาท/กก.	9.07	6.72	6.20	5.06	5.21	5.69	4.56	4.31	4.74	5.34	5.50	5.21	-5.27
มะพร้าวผลแห้งคละ	ร้อยผล	521.88	428.13	493.50	281.25	340.00	558.33	672.92	697.92	741.67	800.00	666.67	551.67	-17.25
ยางพาราแผ่นดิบ ชั้น 3	บาท/กก.	61.30	55.83	48.83	43.36	46.03	42.46	42.22	43.38	45.38	45.12	44.46	45.39	2.09
ยางพาราแผ่นดิบ คละ	บาท/กก.	59.30	53.83	46.83	41.36	43.93	40.46	40.22	41.38	43.38	43.12	42.46	43.39	2.19
เศษยางพารา คละ	บาท/กก.	24.63	23.51	22.84	21.10	20.25	19.05	19.59	20.07	20.19	20.25	20.19	20.17	-0.10
น้ำยางพาราสด คละ	บาท/กก.	53.13	46.88	43.35	38.31	40.93	36.50	37.25	42.25	44.13	43.00	39.00	38.40	-1.54
สุกรขุนพันธุ์ลูกผสม นน.80-100 กก.	บาท/กก.	105.54	105.21	110.87	110.75	107.80	104.75	101.00	100.04	89.75	85.75	87.00	81.80	-5.98
ไก่รุ่นพันธุ์เนื้อ (ราคาฟาร์มอิสระ)	บาท/กก.	45.00	45.00	45.00	45.00	45.00	45.00	45.00	45.00	45.00	45.00	-	-	-
ไข่ไก่สด เบอร์ 3	ร้อยฟอง	342.50	329.79	345.67	362.50	351.17	372.50	371.67	361.67	366.67	366.67	367.78	368.00	0.06
น้ำมันดิบ	บาท/กก.	17.75	18.00	18.16	18.30	17.72	18.43	18.63	18.05	18.18	18.00	18.10	18.26	0.88
สารกาแฟโรบัสต้าเกรด A	บาท/กก.	-	-	-	-	-	-	-	-	-	-	-	-	-
สารกาแฟโรบัสต้าคละ	บาท/กก.	-	-	-	-	-	-	-	73.50	75.00	-	-	-	-
ผลกาแฟโรบัสต้าสดคละ	บาท/กก.	-	-	-	-	-	-	-	-	-	-	-	-	-
ผลกาแฟโรบัสต้าตากแห้งคละ	บาท/กก.	-	-	-	-	-	-	-	30.00	30.00	-	-	-	-

รายการ	หน่วย	มิ.ย.-65	ก.ค.-65	ส.ค.-65	ก.ย.-65	ต.ค.-65	พ.ย.-65	ธ.ค.-65	ม.ค.-66	ก.พ.-66	มี.ค.-66	เม.ย.-66	พ.ค.-66	± (%)
		เม.ย. - พ.ค. 66												
ผลปาล์มน้ำมันทั้งทะลาย นน.> 15 กก.	บาท/กก.	9.29	6.99	6.37	5.16	5.28	5.85	4.68	4.45	4.93	5.71	6.03	5.33	-11.61
มะพร้าวผลแห้งคละ	ร้อยผล	529.17	416.67	538.33	500.00	516.00	675.00	800.00	825.00	859.38	900.00	850.00	806.33	-5.14
ยางพาราแผ่นดิบ ชั้น 3	บาท/กก.	62.15	56.43	49.36	44.05	46.45	43.15	42.84	43.96	45.76	45.63	45.00	45.99	2.20
ยางพาราแผ่นดิบ คละ	บาท/กก.	60.15	54.43	47.36	42.05	44.40	41.15	40.84	41.96	43.76	43.63	43.00	44.07	2.49
เศษยางพารา คละ	บาท/กก.	25.27	24.38	23.68	21.60	21.20	19.58	20.10	20.42	20.50	20.76	20.45	20.26	-0.93
น้ำยางพาราสด คละ	บาท/กก.	53.76	47.34	43.77	39.13	41.74	37.65	38.00	42.73	44.70	43.59	39.49	39.10	-0.99
สุกรขุนพันธุ์ลูกผสม นน.80-100 กก.	บาท/กก.	103.00	105.25	108.00	107.75	105.00	104.88	100.25	99.88	89.38	86.00	86.00	81.50	-5.23

รายการ	หน่วย	มิ.ย.-65	ก.ค.-65	ส.ค.-65	ก.ย.-65	ต.ค.-65	พ.ย.-65	ธ.ค.-65	ม.ค.-66	ก.พ.-66	มี.ค.-66	เม.ย.-66	พ.ค.-66	± (%)
		เม.ย. - พ.ค. 66												
ผลปาล์มน้ำมันทั้งทะลาย นน.> 15 กก.	บาท/กก.	9.22	6.92	6.28	5.09	5.21	5.77	4.60	4.38	4.80	5.58	5.81	5.26	-9.47
มะพร้าวผลแห้งคละ	ร้อยผล	693.75	513.64	627.00	538.84	590.91	725.00	826.28	856.39	902.78	963.13	946.56	838.22	-11.45
ยางพาราแผ่นดิบ ชั้น 3	บาท/กก.	61.94	56.06	49.30	43.69	46.30	42.69	42.56	43.77	45.69	45.44	44.75	45.75	2.23
ยางพาราแผ่นดิบ คละ	บาท/กก.	59.94	54.06	47.30	41.69	44.50	40.69	40.56	41.77	43.69	43.94	42.75	43.75	2.34
เศษยางพารา คละ	บาท/กก.	25.04	24.08	23.58	21.35	20.67	19.24	20.00	20.49	20.42	20.46	20.48	20.35	-0.63
น้ำยางพาราสด คละ	บาท/กก.	53.59	47.29	43.77	39.05	41.57	37.43	37.90	42.76	44.66	43.47	39.37	39.19	-0.46
สุกรขุนพันธุ์ลูกผสม นน.80-100 กก.	บาท/กก.	105.88	105.00	110.07	108.52	104.45	103.69	101.58	98.63	89.77	85.56	86.68	80.84	-6.74
ไก่รุ่นพันธุ์เนื้อ (ราคาฟาร์มอิสระ)	บาท/กก.	43.00	43.00	43.00	43.00	43.00	43.00	43.00	43.00	43.00	43.00	43.00	43.00	-
ไข่ไก่สด เบอร์ 3	ร้อยฟอง	350.00	345.00	367.00	371.25	378.00	392.50	372.50	355.00	355.00	350.00	347.78	372.00	6.96

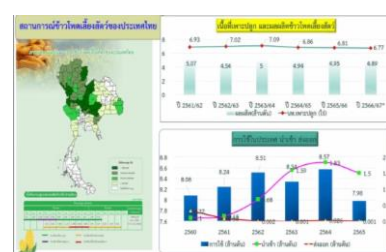
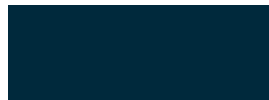
สศท.8 จัดประชุมเชิงปฏิบัติการคณะกรรมการดำเนินงานย่อย เพื่อพัฒนาระบบข้อมูลและโลจิสติกส์ภาคใต้ ครั้งที่ 2/2566

วันที่ 18-19 พฤษภาคม 2566 นายนิกร แสงเกตต์ ผู้อำนวยการสำนักงานเศรษฐกิจการเกษตรที่ 8 พร้อมด้วย คณะเจ้าหน้าที่ส่วนสารสนเทศการเกษตร เข้าร่วมประชุม เชิงปฏิบัติการคณะกรรมการดำเนินงานย่อยเพื่อพัฒนาระบบข้อมูล และโลจิสติกส์ภาคใต้ ครั้งที่ 2/2566 ณ ห้องประชุม ศูนย์ส่งเสริมและพัฒนาอาชีพการเกษตรจังหวัด สุราษฎร์ธานี และผ่านการประชุมทางไกลโดยใช้โปรแกรม Zoom Cloud Meetings เพื่อจัดทำข้อมูลไม้ผลเอกภาพภาคใต้ ทูเรียน มังคุด เงาะ ลองกอง (ช่วงออกดอก) ทั้งนี้ผลที่ได้ จากการจัดทำข้อมูล จะนำไปใช้จัดทำข้อมูลแผนบริหารจัดการผลไม้ ปี 2566 ระดับจังหวัด และภาคใต้ต่อไป

สศท.8 จัดประชุม Focus Group

เรื่อง การบริหารจัดการการผลิตสินค้าเกษตรตามแผนที่เกษตร เพื่อการบริหารจัดการเชิงรุก (Agri-Map) ข้าวโพดเลี้ยงสัตว์

วันที่ 22 พฤษภาคม 2566 สำนักงาน เศรษฐกิจการเกษตรที่ 8 จัดประชุมระดมความคิดเห็น (Focus Group) เรื่อง การบริหารจัดการ การผลิต สินค้าเกษตรตามแผนที่เกษตรเพื่อการบริหารจัดการ เชิงรุก (Agri-Map) ข้าวโพดเลี้ยงสัตว์ 7 จังหวัดภาคใต้ ตอนบน (สุราษฎร์ธานี นครศรีธรรมราช ชุมพร ภูเก็ต กระบี่ พังงา และระนอง) ผ่านการประชุมทางไกลโดยใช้โปรแกรม Zoom Cloud Meetings ซึ่งมีผู้เข้าร่วม ประชุมจำนวน 21 คน ประกอบด้วย หน่วยงานภาครัฐ ผู้ประกอบการ เกษตรกร และเจ้าหน้าที่ สศท.8 โดยมี นายนิกร แสงเกตต์ ผู้อำนวยการสำนักงานเศรษฐกิจ การเกษตรที่ 8 เป็นประธาน



สศท.8 เข้าร่วมประชุมคณะกรรมการบริหารศูนย์ติดตามและ แก้ไขปัญหาภัยพิบัติด้านการเกษตรจังหวัดสุราษฎร์ธานี



วันที่ 24 พฤษภาคม 2566 นายนิกร แสงเกตุ ผู้อำนวยการสำนักงานเศรษฐกิจการเกษตรที่ 8 มอบหมายให้นายธีรวัต มณีวัต ผู้อำนวยการส่วนสารสนเทศการเกษตร เข้าร่วมประชุมคณะกรรมการบริหารศูนย์ติดตามและแก้ไขปัญหาภัยพิบัติด้านการเกษตรจังหวัดสุราษฎร์ธานี ครั้งที่ 8/2566 ณ ห้องประชุมสำนักงานเกษตรและสหกรณ์จังหวัดสุราษฎร์ธานี ศาลากลางจังหวัดสุราษฎร์ธานี โดยมีนางสาววันลีย์ เจริญวิทย์ธนเดช เกษตรและสหกรณ์จังหวัดสุราษฎร์ธานี เป็นประธานการประชุม เพื่อติดตามความก้าวหน้าการสำรวจ ความเสียหายด้านการเกษตร และการให้ความช่วยเหลือเกษตรกรผู้ประสบภัยพิบัติในพื้นที่จังหวัดสุราษฎร์ธานี และสถานการณ์การระบาดของโรคพืช โรคระบาดสัตว์ และรับทราบสถานการณ์น้ำในอ่างเก็บน้ำ สภาพน้ำท่าในลำน้ำสายหลัก การคาดการณ์สภาพอากาศช่วงเดือนมิถุนายน และผลการปฏิบัติการฝนหลวงในพื้นที่ รวมทั้งพิจารณาการจัดทำแผนป้องกันบรรเทาสาธารณภัยด้านการเกษตรในช่วงฤดูฝนปี 2566 ของจังหวัดสุราษฎร์ธานี



สศท.8 ลงพื้นที่สำรวจข้อมูลการผลิตและต้นทุนการผลิต ไม้ผลปี 2566 ใน 7 จังหวัดภาคใต้ตอนบน

วันที่ 24 พฤษภาคม – 25 มิถุนายน 2566 นายนิกร แสงเกตุ ผู้อำนวยการสำนักงานเศรษฐกิจการเกษตรที่ 8 มอบหมายให้ทีมงานส่วนสารสนเทศการเกษตรลงพื้นที่สำรวจข้อมูลการผลิตไม้ผล (ทุเรียน มังคุด เงาะ และลองกอง) และต้นทุนการผลิตไม้ผล (มังคุด เงาะ และลองกอง) ปี 2566 ใน 7 จังหวัดภาคใต้ตอนบน ได้แก่ จังหวัดสุราษฎร์ธานี ชุมพร นครศรีธรรมราช ระนอง พังงา ภูเก็ต และกระบี่ เพื่อเป็นข้อมูลในการติดตามสถานการณ์ กำหนดมาตรการในการส่งเสริม สนับสนุน และบริหารจัดการไม้ผลต่อไป





วัฒนธรรมองค์กร

HOPE

ของกระทรวงเกษตรและสหกรณ์

H : Honesty

มีคุณธรรม

ซื่อสัตย์
เสมอภาค

โปร่งใสสามารถตรวจสอบได้

O : Ownership

รับผิดชอบร่วมกัน

มีความรับผิดชอบ
ทำงานเป็นทีมเดียวกัน
มุ่งสู่เป้าหมายเดียวกัน

E : Establish

สร้างสรรค์

กล้าคิด กล้าทำ
กล้านำองค์กร

มีความคิดริเริ่มสร้างสรรค์

P : Prompt to change

พร้อมรับการเปลี่ยนแปลง
พัฒนาตนเองอย่างต่อเนื่อง
ยอมรับฟังความคิดเห็น



We Are Hope
เราคือความหวัง



นายนิกร แสงเกตุ
ผู้อำนวยการสำนักงานเศรษฐกิจการเกษตรที่ 8

สมดุลวัฒนธรรมองค์กร

BALANCE



B : Body healthy and Buddy teamwork

สุขภาพแข็งแรง บัดดีดี ทีมเวิร์คเยี่ยม

A : Activities and Actions with friends and societies

ร่วมกิจกรรม และสานสัมพันธ์พ้องเพื่อนและสังคม

L : Love and Happiness with your work and Leave Legacy

รักและสุขในงานที่ทำ พร้อมสร้างสรรค์ผลงาน

A : Award Achievement

ให้รางวัลทุกความสำเร็จที่ทำได้

N : Necessary Spending, Saving and Starting Investment

ใช้จ่ายอย่างรอบคอบ เก็บออม และเริ่มลงทุน

C : Care of Family Your self and Social responsibility

รักตนเอง ดูแลครอบครัว และรับผิดชอบต่อสังคม

E : Education endless

ใฝ่หาความรู้และเป็นผู้เรียนรู้ตลอดชีวิต



นายนิกร แสงเกตุ

ผู้อำนวยการสำนักงานเศรษฐกิจการเกษตรที่ 8